



RÉPUBLIQUE  
FRANÇAISE

Liberté  
Égalité  
Fraternité



## COMMUNIQUE DE PRESSE

Lille, le 9 avril 2024

### Flines : des routes fermées pour préserver la quiétude

Suite à la réunion du 06 avril à Flines-Lez-Mortagne, il a été décidé, en concertation avec les élus de la ville et les habitants, de procéder à la fermeture de routes forestières en forêt domaniale de Flines-lez-Mortagne dès le 15 avril.

La forêt de Flines-lez-Mortagne s'étend sur plus de 240 ha. En 2003, la fermeture de la drève de Rouillon avait été plébiscitée par les habitants. Les promeneurs ont investi massivement ce chemin qui leur permet de profiter, en toute sécurité, d'un cadre reposant et ressourçant.



Aujourd'hui, les drèves encore ouvertes à la circulation sont empruntées principalement par des automobilistes qui y trouvent un raccourci pour rejoindre les grands axes menant soit à la Belgique soit à Lille. Ce trafic est à l'origine des nombreux nids de poule qui parsèment les routes forestières, d'un dérangement permanent de la faune et de la flore, et d'insécurité pour les promeneurs (voir le comparatif d'itinéraire p. 2).

De plus, les dépôts de déchets se multiplient du fait de l'accès facile à la forêt par les voitures et les camionnettes.

#### Une décision pour préserver la quiétude en forêt

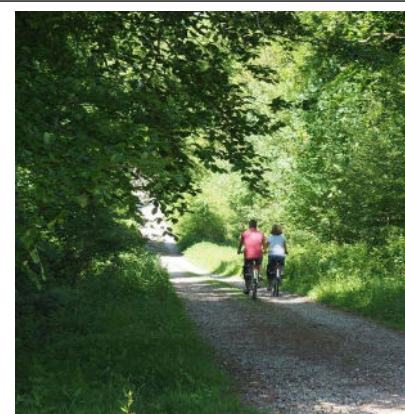
Attrait touristique, préservation du milieu naturel, zone de quiétude, mobilité douce... sont aujourd'hui préférés par le public. Considérant tous ces éléments, il a été décidé collectivement de fermer certaines routes et de redonner 1,5 km de sentiers sécurisés aux usagers de la forêt.

A la suite de ces fermetures et afin que ce réseau soustrait à la circulation motorisée profite également aux activités touristiques et de découverte de la forêt (randonnée, cyclisme...), des travaux de sécurisation de la drève du Vert chapeau seront effectués ainsi que des travaux d'amélioration de l'accueil du public. En collaboration avec le département du Nord, le Parc naturel régional Scarpe-Escaut et l'ONF, un projet d'itinéraire pour les balades à vélo est à l'étude.

#### Les fermetures suivantes auront lieu dès le 15 avril (voir carte) :

- drève du Vert Chapeau
- Chemin de Leuze
- parking de la Drève de Rouillon et son accès vers Laplaigne

.../...

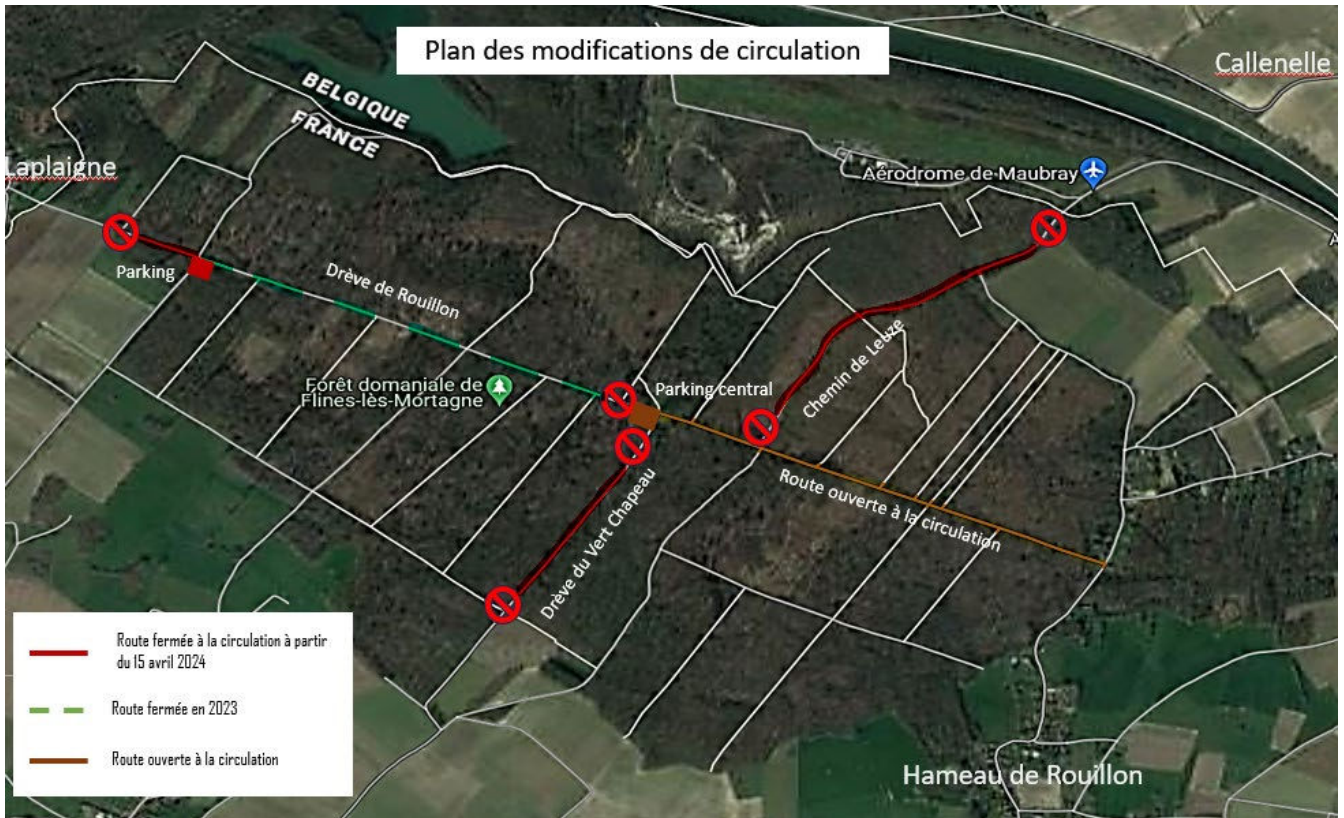


Les routes forestières ont un statut privé, c'est le domaine privé de l'Etat, ce ne sont pas des routes publiques. Elles sont destinées à l'exploitation forestière (circulation des camions grumiers pour sortir le bois).

**Contact presse**  
**Elise Michaud**

06 21 50 80 31  
elise.michaud@onf.fr

OFFICE NATIONAL DES FORETS - Agence de Lille  
107 boulevard de la Liberté  
59000 Lille



### Comparatif de l'itinéraire de contournement après fermeture des routes

